

## LRM\_WS - Brezžični sistem za domačo zunanjo vremensko postajo

Brezžični sistem **LRM\_WS** je namenjen natančnim meritvam TEMPERATUR, VLAGE in ZRAČNEGA PRITISKA, vpogledu v trenutne in zgodovinske rezultate, shranjevanju rezultatov, ter alarmiranju v primeru odstopanja od v naprej določenih meja vrednosti. Do podatkov lahko dostopamo od koderkoli preko naprav z dostopom do internetnega omrežja (računalniki, tablice, pametni telefoni).

### Merimo:

- Temperature T, T1, T2, T3,... (°C)
- Vlago (%)
- Zračni pritisk (hPa)

### Zaznavamo lahko:

- premik
- različna stanja (odprto/ zaprto, prisotno/odsotno, visoko/nizko)
- prisotnost tekočin



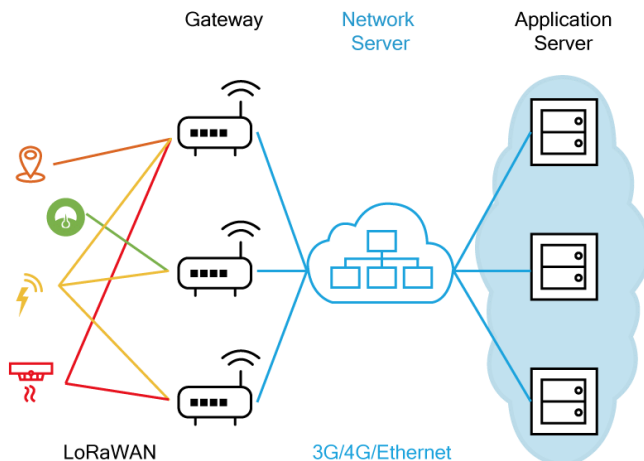
### Domet in avtonomija merilnega mesta

Uspešna komunikacija (razdalja) med merilnim mestom in komunikacijskim prehodom je odvisna od mikrolokacije in okolja, znaša pa od nekaj kilometrov do nekaj deset kilometrov. Avtonomija merilnega mesta je odvisna od frekvence poročanja, v praksi pa dosega 5-10 let.

### Radiofrekvenčno sevanje, vplivi in občutljivost na motnje

Z uporabo najnovejše vrste LoRaWAN komunikacije prenašamo informacije na velike razdalje z izjemno majhnimi močmi. Oddajna moč aktivne opreme v komunikacijski infrastrukturi znaša 25 mW (14dBm).

enote  
in ne  
Zaradi  
oprema  
jo lahko



S tako majhno močjo oddajne praktično nimajo vpliva na okolico povzročajo nikakršnih motenj. načina komunikacije aktivna ni občutljiva na zunanje motnje in namestimo kjerkoli.

Več na: <https://lorawan.si/>